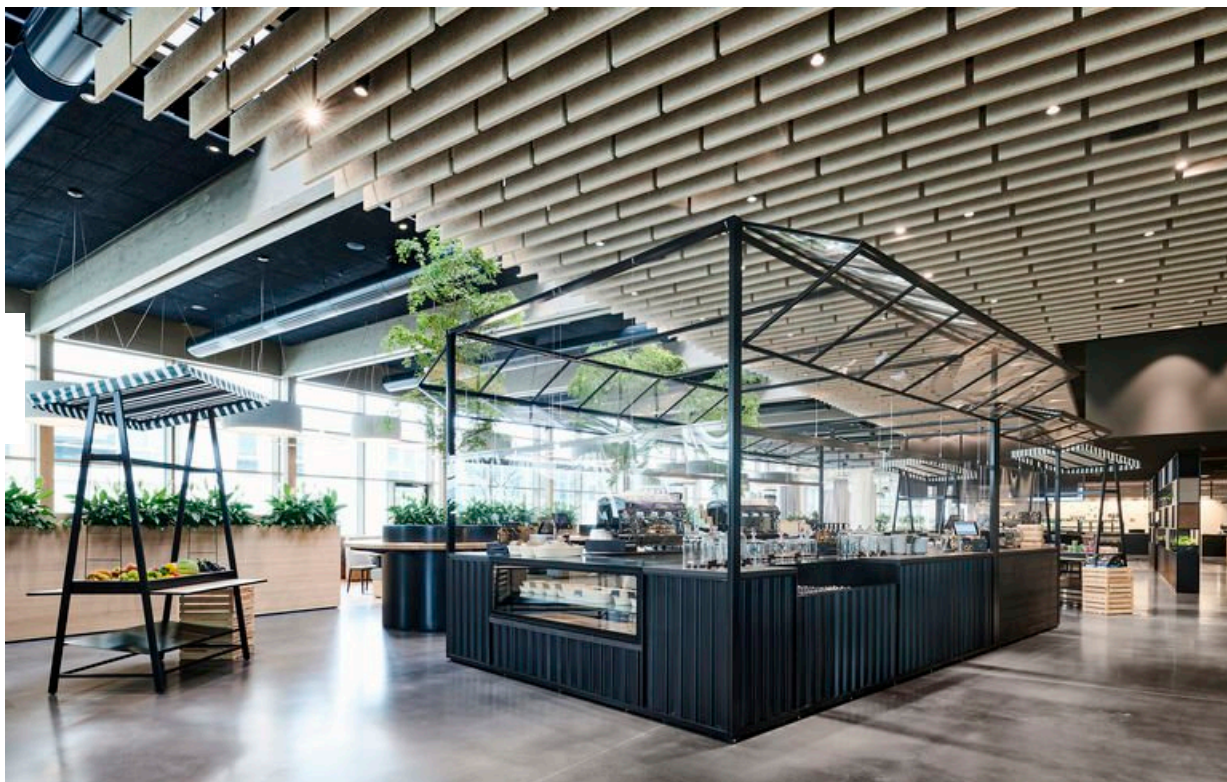
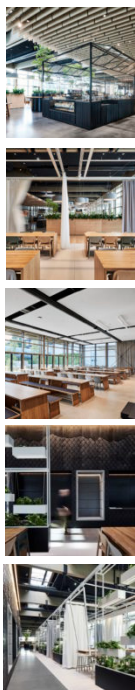


HOME » PROJEKTE » GASTRONOMIE » MITARBEITERRESTAURANT VISSMANN VON BLOCHER PARTNERS

Mitarbeiterrestaurant Viessmann von Blocher Partners

## Mehr als eine Kantine

🕒 17. Juni 2021



Im Herzen des Restaurants: der sogenannte Marktplatz, eine Caf bar f rs zwanglose Get-Together oder die kleine Pause zwischendurch. Foto: Joachim Grothus f r Blocher Partners

**Das Stuttgarter B ro Blocher Partners gestaltete das Mitarbeiterrestaurant f r Viessmann. Ein Ort, um zu genie en, mit anderen Kollegen in den Austausch zu kommen oder einfach nur, um zur Ruhe zu kommen.**

F r die Mitarbeiter der Viessmann Group, einem der f hrenden Hersteller von Energiesystemen, haben die Innenarchitekten von Blocher Partners in Allendorf ein Restaurant gestaltet, das mehr ist als eine Kantine.

### Genussvoller Lunch

Co-Working, Shareness und Networking pr gen l ngst unsere Arbeitswelt. Durch die zunehmende Bedeutung von Vernetzung, kommt auch der Kantine als Ort des Austausches und Aufeinandertreffens im B roalltag eine neue Qualit t zu. In entspannter Atmosph re gemeinsam Ideen zu entwickeln und kreatives Denken anzuregen, ist dort inzwischen genauso wichtig wie ein genussvoller Lunch, der gleichzeitig zum Ausdruck eines weitsichtigen, betrieblichen Gesundheitsmanagements wird. Den Angestellten einen solchen Raum zu bieten, ist die Idee. Die Realisierung: ein Neubau f r das Restaurant der Viessmann Group in deren Hauptwerk in Allendorf mit etwa 2400 m<sup>2</sup>.

## Verlängerung des Arbeitsplatzes

Als emotionales Schaufenster der Unternehmenswerte präsentiert sich das Mitarbeiterrestaurant: Fließend die Bereiche, offen und gleichzeitig integriert, barrierefrei die Zugänge – ein Zeichen der Wertschätzung und Transparenz. Gleichwohl ist es den Innenarchitekten von Blocher Partners gelungen, verschiedene Bereiche mit circa 750 Sitzplätzen zu gestalten, die jedem und jeder einen Ort bieten, der sowohl für einen Lunch oder eine kreative Pause genutzt werden kann. Das Mitarbeiterrestaurant dient auch als Shared Space und damit als Verlängerung des Arbeitsplatzes.

## Business Lunch ohne Ortswechsel

So finden sich neben abgerundeten Sitzinseln und kleineren Tischgruppen, die zum klassischen Mittagessen im engeren Kollegenkreis einladen, auch Bereiche, die einen BusinessLunch ohne Ortswechsel kurzerhand in ein Meeting übergehen lassen. Hierfür können zum Beispiel Trennwände, Tafeln und Clip-Charts an der flexiblen Deckenschiene Multi-Lane abgehängt werden. Selbst für größere Veranstaltungen oder „State of the World“-Meetings wurde Raum geschaffen: Ausziehbare und flexible Tribünen ermöglichen verschiedene Raumszenarien.

## Zwangloses Get-Together

Im Herzen des Restaurants: der sogenannte Marktplatz, eine Cafébar fürs zwanglose Get-Together oder die kleine Pause zwischendurch. Das fließende Moment der verschiedenen Bereiche setzt sich auf der Terrasse fort, die 360 Sitzplätze bietet. Die Bodenbeläge der jeweiligen Bereiche ziehen sich bis draußen und verlängern so den Raum wie selbstverständlich ins Grüne. Eine Oase für einen Lunch in der Mittagssonne, ein gemütliches Afterwork oder informelle Meetings.

## Nachhaltigkeit und Regionalität

Dem Selbstverständnis Viessmanns als Hersteller von Klima- und Energielösungen folgend wurde bei der Wahl der Hersteller und Materialien besonderer Wert auf Nachhaltigkeit und Regionalität gelegt. Durch die hohe Qualität des Interiors ergibt sich eine Hochwertigkeit, die dem Restaurantbesuch zusätzlichen Mehrwert verleiht. Entstanden ist so ein Ort, der für lebendigen Austausch steht, Inspiration und Austausch ebenso ermöglicht wie den Erholungsmoment.

---

## Fakten

**Projekt:** Neubau eines Mitarbeiterrestaurants

**Standort:** Viessmannstraße 1, 35108 Allendorf (Eder)

**Bauherr:** Viessmann Werke GmbH & Co. KG, [www.viessmann.de](http://www.viessmann.de)

**Fertigstellung:** August 2020

**Architektur:** RSE Planungsgesellschaft mbH